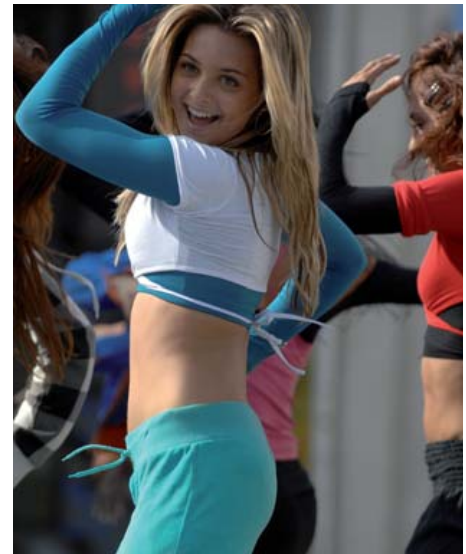


ÇA DANSE SUR FRANCE 2 !

Chante !, la nouvelle série de France 2, propose de suivre la vie d'un grand studio de danse à travers les yeux de Tina, jouée par la chanteuse Priscilla. Une série qui se veut une véritable comédie musicale de 26 épisodes. Chante ! danse grâce à Alexandra Lemoine. Entretien avec la jeune chorégraphe.

PAR MOUSTAPHA N'DOME PHOTOS : DR



L'ambiance de la série sera-t-elle plus proche d'Un, Dos, Tres ou de Fame ?

Un peu entre les deux, je pense. En effet, il y a des liens avec Un, Dos, Tres : c'est une école de danse, avec des personnalités et des histoires d'amour. Mais pour moi c'est complètement différent car il n'y a pas de rupture chantée dans Un, Dos, Tres. Sur Chante ! la démarche est vraiment « comédie musicale », c'est-à-dire qu'en

plein milieu d'une scène il y aura du chant et de la danse, ce qui s'est rarement vu sur une série. On se rapproche plus de Fame dans ce sens-là. En tous cas, on est plus dans du Fame que dans du Street Dancer, parce que le tout reste jazz, mon style de danse.

Comment es-tu arrivée à travailler sur Chante ! ?

Je suis professeur de danse à l'AID (Académie Internationale de la Danse). Le casting pour la série se faisait là-bas et j'étais chargée de préparer les chorégraphies pour la production. Les producteurs m'ont



vue danser et m'ont simplement proposé de passer le casting pour le rôle de Léa, la prof de danse.

En quoi le travail à effectuer sur une série télé est-il différent de ce qui se fait lors d'un travail scénique ?

Pour un travail scénique, on part avec un fil conducteur, avec une histoire que le public voit en direct. Sur une série télé, on peut mettre plusieurs éléments dans le désordre pour ensuite les assembler au montage. Et si, par exemple, quatre personnes se trompent dans une chorégraphie, on pourra faire en sorte que ça ne se voie pas, alors